

C- Intégration Simplifiée : Tarif achat ERDF 0,58 €/Wc en 2010 mais 0.42 €/Wc en 2011, 2012 etc..

KITS MCT-**2880Wc**- Standards (2880Wc +- 3%)

Composition : 1 Palette comprenant les 16 modules Suntech, JETION, ET-SOLAR, RISEN ou ULICA de 180 Wc ou 185Wc, un onduleur SMA SB2500, SunEzy 12800r ou Delta SI3000, 80m de câble solaire 4mm², les connecteurs MC4, 1 boîtier AC et 1 boîtier DC compatible UTE C15-712, Bacs acier de SolarSit ou Bacs Alu de COFAM, brides, platines, rails de montage et la visserie.

- **MCT-SS-2880 STP2** 2 rangées de 8 STP180 (Suntech) sur Bac acier SolarSit
- **MCT-SS-2880 STP3** 4 rangées de 4 STP180 (Suntech) sur Bac acier SolarSit
- **MCT-SS-2880 ET** 2 rangées de 8 ET-M572180 (ET Solar) sur Bac acier SolarSit
- **MCT-SS-2880 RIS** 2 rangées de 8 SYP180S (RISEN) sur Bac acier SolarSit
- **MCT-SS-2880 ULI** 2 rangées de 8 UL180D-UL800 sur Bac acier SolarSit

Prix :

Quantité/cde	1	2 - 5	6-10	11-20	21-50
Prix/Wc (Suntech+SolarSit)	3.01	2,90	2,83	2,73	2,64
MCT-SS-2880 STP	8680 €HT	8.365 €HT	8.160 €HT	7.875 €HT	7.610 €HT
MCT-SS-2880 ET	8.280 €HT	8.015 €HT	7.820 €HT	7.545 €HT	7.290 €HT
MCT-SS-2880 RIS	8.100 €HT	8.100 €HT	7.910 €HT	7.620 €HT	7.350 €HT
MCT-SS-2880 ULI	8.050 €HT	7.930 €HT	7.750 €HT	7.450 €HT	7.210 €HT
Prix/Wc (Suntech+SolarSit)	2.79*	2,75	2,69	2,58	2,50

Bac acier SolarSit + coupe circuit CC + parafoudre + Onduleur CI3000 + Disjoncteur + diff 30mA + parafoudre



D- Intégration Simplifiée : Tarif achat ERDF 0,58 €/Wc en 2010 mais 0.42 €/Wc en 2011, 2012 etc..
KITS MCT-2,52Kw -STD Standards (2.520Wc +/- 3%)

Composition : 1 Palette comprenant 14 modules Suntech, JETION, ET-SOLAR, RISEN ou ULICA de 180 ou 185 Wc*, un onduleur Delta SI2500, 100m de câble solaire 4mm², les connecteurs MC4, 1 boîtier AC et 1 boîtier DC compatible UTE C15-712, Bacs acier de SolarSit ou Bacs Alu de COFAM, brides, platines, rails de montage et la visserie.

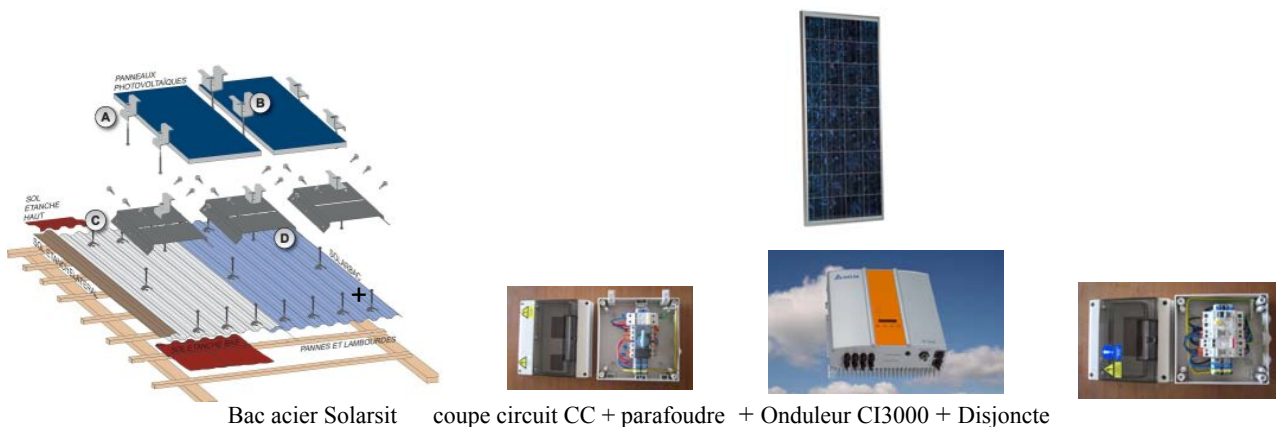
- **MCT-SS-2520 STP2** 2 rangées de 7 STP180 (Suntech) sur Bac acier SolarSit
- **MCT-SS-2520 ET** 2 rangées de 7 ET- ET-M572180 (ET Solar) sur Bac acier SolarSit
- **MCT-SS-2520 RIS** 2 rangées de 7 SYP180S (RISEN) sur Bac acier SolarSit
- **MCT-SS-2520 ULI** 2 rangées de 7 UL180D-UL800 (ULICA) sur Bac acier SolarSit

Prix **:

Quantité/cde	1	2 - 5	6-10	11-20	21-50
Prix/Wc (Suntech+SolarSit)	3,17	3,08	2,97	2,87	2,82
MCT-SS-2520 STP	7.990 €HT	7.775 €HT	7.500 €HT	7.245 €HT	7.090 €HT
MCT-SS-2520 ET	7.500 €HT	7.320 €HT	7.070 €HT	6.820 €HT	6.670 €HT
MCT-SS-2520 RIS	7.340 €HT	7.160 €HT	6.910 €HT	6.680 €HT	6.530 €HT
MCT-SS-2520 ULI	7.340 €HT	7.160 €HT	6.910 €HT	6.680 €HT	6.530 €HT
Prix/Wc (ULICA+Cofam)	2,91	2,84	2,74	2,65	2,59

* Prix au prorata de la Puissance Max. ** Prix avec onduleur Delta SI3000

Option : Câble 4mm² (100m) : 75 €HT kit de connecteurs MC4 : 35 €HT



Bac acier SolarSit coupe circuit CC + parafoudre + Onduleur CI3000 + Disjoncteur

E- Intégration Simplifiée : Tarif achat ERDF **0,58 €/Wc** en 2010 mais **0.42 €/Wc** en 2011, 2012 etc..
 KITS MCT-**2,16 KWc** -STD Standards (2.160Wc +- 3%)

Composition : 1 Palette comprenant 12 modules Suntech, JETION, ET-SOLAR, RISEN ou ULICA de 180 ou 185 Wc*, un onduleur Delta SI2500, 100m de câble solaire 4mm², les connecteurs MC4, 1 boîtier AC et 1 boîtier DC compatible UTE C15-712, Bacs acier de SolarSit brides, platines, rails de montage et la visserie.

- **MCT-SS-2160 STP2** 2 rangées de 6 STP180 (Suntech) sur Bac acier SolarSit
- **MCT-SS-2160 ET** 2 rangées de 6 ET- ET-M562180 (ET Solar) sur Bac acier SolarSit
- **MCT-SS-2160 RIS** 2 rangées de 6 SYP180S (RISEN) sur Bac acier SolarSit
- **MCT-SS-2160 ULI** 2 rangées de 6 UL180D-UL800 (ULICA) sur Bac acier SolarSit

Prix **:

Quantité/cde	1	2 - 5	6-10	11-20	21-50
Prix/Wc (Suntech+SolarSit)	3,28 *	3,20	3,09	2,99	2,88
MCT-SS-2160 STP	7.100 €HT	6.930 €HT	6.690 €HT	6.460 €HT	6.2200 €HT
MCT-SS-2160 ET	6.700 €HT	6.540 €HT	6.350 €HT	6.100 €HT	5.950 €HT
MCT-SS-2160 RI	6.560 €HT	6.420 €HT	6.180 €HT	5.970 €HT	5.840 €HT
MCT-SS-2160 U	6.560 €H	6.420 €H	6.180 €H	5.970 €	5.840 €HT
Prix/Wc (ULICA+SolarSit)	3,03	2,97	2,86	2,76	2,70

* Prix au prorata de la Puissance Max pour une commande éventuellement livrable bi mensuellement.

** Prix avec onduleur Delta SI2500 Pour SB2100TL : + 95 €HT Schneider SunEzy12000 : + 75 €HT

Option : Câble 4mm² (100m) : 75 €HT kit de connecteurs MC4 : 35 €HT

Bac acier SolarSit + coupe circuit CC + parafoudre + Onduleur SI3000 + Disjoncteur + diff. 30mA + parafoudre

